

PROJEKT BUDOWLANY

Na remont parkanu cmentarza przykościelnego

INWESTOR: Rzymsko - Katolicka Parafia p.w.
Nawiedzenia N.M.P.
w Regnowie

ADRES: 96 -232 Regnów
gmina Regnów

OBIEKT: Remont parkanu cmentarza przykościelnego
Kategoria VI
Nr geodezyjny działki 310
Obręb Regnów

Opracowanie zawiera:

- strona tytułowa
- opis do inwentaryzacji
- opis do projektu
- wypis z miejscowego zagospodarowania przestrzennego wraz z załącznikiem graficznym
- wypis z rejestru gruntów
- mapa geodezyjna do celów projektowych 1:500
- dekret, Łowicz 26.08.2002 r.
- decyzja WUOS Sk – 4425/25/2008 z dnia 20.10.2008 r.
- opis do projektu zagospodarowania
- projekt zagospodarowania działki
- oświadczenie projektanta wraz z uprawnieniami
- wykaz rysunków
- dokumentacja fotograficzna

Opracował:

tech. bud. Czesław Popławski
upr. bud. Nr. 55/88 Sk-cc
w spec. architektonicznej
i konstrukcyjno-budowlanej

OPIS DO INWENTARYZACJI BUDOWLANEJ OGRODZENIA – PARKANU CMENTARZA PRZYKOŚCIELNEGO

W dniu 2 września dokonałem pomiaru szerokości, wysokości słupków głównej bramy z furtkami bocznymi prowadzącymi na stary cmentarz przykościelny oraz murów parkanu okalającego teren cmentarza.

Przeprowadziłem dokładną wizję, wykonałem odkrywki głębokości posadowienia fundamentu murowanego parkanu.

Wykonałem dokumentację fotograficzną wyżej wymienionego obiektu.

1. Brama z furtkami bocznymi oznaczona na planie nr 2

Słupy są murowane z cegły ceramicznej.

Słupy te składają się z bazy – cokołu oraz z 5 elementów przedzielonych cofniętymi cokołami.

Elementy wysunięte zostały otynkowane w latach

60- tych. Słupy są zakończone murowanymi czapkami, które zostały wykonane metoda schodkową. W punktach centralnych tych elementów są postawione metalowe krzyże o prostej formie. W słupkach tych są od strony bramy wymurowane pilastry w których zostały wmurowane potrójne zawiasy bramy stalowej z kutyh elementów. Słupy przy furtkach bocznych są wymurowane analogicznie jak słupy bramowe, są niższe od nich o jeden element podziału.

Tynk na elementach słupów został wykonany w czasie prowadzenia remontu, słupy te były mocno pochylone co groziło przewróceniem ich.

Prostowanie wykonano za pomocą liny i ciągnika od strony pochylenia wmurowano dodatkowo kliny, które podtrzymują słup w pozycji pionowej. Wmurowanie tych klinów spowodowało zeszpecenie elementów dlatego postanowiono otynkować i zamaskować przeprowadzona naprawę.

Elementy słupowe są mocno zniszczone przez wilgoć i mróz, słabe fundamenty powodują małą stabilność słupów, nie są one w jednej osi poziomej i osi pionowej.

Elementy bramy i furtek są wykonane z profili stalowych, częściowo kutyh, wypełnienie ozdobne – pokazane na załączonych fotografiach. Stan techniczny tych elementów jest zły, poziome rygle są w miejscu połączenia ze słupkiem pionowym zawiasowym, przerdzewiałe mocno, połączenia nitowe przerywane, brak zamknięcia. Brama jest zamykana za pomocą drucianej przewiązki. Całość konstrukcji bramy jest mało stabilna, grozi to oderwaniem skrzydła bramy od słupka zawiasowego. Elementy te wymagają gruntownego remontu poprzez nowe

tech. bud. Czesław Popławski
upr. bud. Nr. 56/86 Sk-cc
w spec. architektonicznej
i konstrukcyjno-budowlanej

połączenia, odrdzewienie i uzupełnienie brakujących elementów. Konstrukcja bramy jest nie skomplikowana, łatwa do wyremontowania o odtworzenia brakujących elementów – czynność tą należy zlecić do warsztatu ślusarsko – kowalskiego zajmującego się tego typu pracami.

Elementy słupków bramowych i furtek wskazana jest całkowita przebudowa z wykonaniem nowego fundamentu wspólnego pod cztery słupy bramy i furtek. Odbudowane elementy powinny być w takim samym kształcie i wyglądzie.

Materiał zastosowany do odbudowy słupów powinien być z płyt piaskowca, analogicznie jak cokoły kościoła i cokoły ogrodzenia – parkanu.

2. Istniejący mur parkanu ogrodzenia cementarnego jest murowany z cegły ceramicznej, otynkowany od strony zewnętrznej i wewnętrznej. Odcinek ogrodzenia od strony ulicy i od strony parkingu jest przykryty dachówką ceramiczną zakładkową, natomiast od strony łąki i plebani fragmenty muru są przykryte zadaszaniem z płyt onduliną. Stan techniczny tego muru jest bardzo zły. Mur ten jest z murszały zagrzybiony w wielu miejscach są znaczne ubytki spowodowane wilgocią i mrozem.

Nastąpiła erozja spowodowana wyżej wymienionymi czynnikami. W latach 50 – tych i 60 – tych nastąpiło obniżenie tego muru, zdjęto 6 warstw cegły pozostawiono 6 warstw od ziemi.

Mur ten został dwustronnie otynkowany zaprawa wapienno – cementową na części przykryto dachówką, a część przykryto płytami falistymi onduliną.

Na załączonej dokumentacji fotograficznej jest dokładnie pokazana erozja postępująca tego muru.

Oprócz zniszczeń spowodowanych erozją występują zniszczenia spowodowane silnym systemem korzeniowym porastających drzew.

Wzdłuż parkanu od strony wewnętrznej porastają duże drzewa jesionu. Drzewa te zostały w ubiegłym stuleciu zbyt blisko parkanu, po wielu dziesiątkach lat bardzo się rozrosły.

Jesion posiada silny system korzeniowy, który jest uwidoczniiony na załączonych fotografiach. Korzenie tych drzew spowodowały w wielu miejscach rozepchnięcie muru.

W narożniku wschodnio – południowym parkan jest przewrócony, w ogrodzeniu od strony plebani drzewo wrasta w parkan.

Korzenie wyniosły mur do góry i wypchnęły na zewnątrz.

W narożniku północno – wschodnim na odcinku ok 10 m, korzenie drzew wypchnęły całkowicie parkan na zewnątrz.

Nastąpiło przewrócenie tego odcinka ogrodzenia.

Został odsłonięty system korzeniowy tych drzew – jest to uwidocznione na załączonej fotografii.

Obniżenie parkanu jakie wykonano spowodowało łatwość dostępu do terenu cmentarza przykościelnego oraz niszczenie przykrycia z dachówki.

Na teren cmentarza wchodzi zwierzęta a szczególnie wiejskie waleśające się psy.

Przykrycie z onduliną jest obcym elementem bardzo szpecącym i w wielu miejscach również zniszczonym.

Wykonany przed laty tynk jest zawilgocony, zagrzybiony w wielu miejscach poodpadał od muru liczne spękania skośne, pionowe, poziome oraz skruszenie struktury stwarza przykry widok.

Opisane elementy ogrodzenia wymagają natychmiastowego remontu, odbudowy i przebudowy całych fragmentów.

tech. bud. Czesław Popławski
upr.bud. Nr. 55/86 Sk-ce
w spec. architektonicznej
i konstrukcyjno-budowlanej

OPIS DO REMONTU I CZĘŚCIOWEJ PRZEBUDOWY OGRODZENIA – PARKANU CMENTARZA PRZYKOŚCIELNEGO

WYKAZ ELEMENTÓW OGRODZENIA:

Ogrodzenie cmentarza przykościelnego zostało podzielone na poszczególne odcinki i oznaczone w charakterystyczne punkty.

Odcinek A – B = 14,53 mb
B – C = 5,25 mb segment narożny
C – D = 51,00 mb
D – E = 5,25 mb segment narożny
E – F = 4,50 mb brama gospodarcza
F – G = 21,75 mb
G – H = 1,20 mb furka boczna
H – J = 8,50 mb
J – K = 5,25 mb segment narożny
K – L = 51,00 mb
L – Ł = 5,25 mb segment narożny
Ł – M = 13,33 mb
A – M = 8,20 mb główna brama z furkami

łączna długość ogrodzenia bez bram i furtek = **181,60 mb**

WYKAZ CHODNIKÓW ŻWIROBETONOWYCH DO ROZBIÓRKI

1. Rozbiórka nawierzchni żwirobetonowych starego chodnika grubość warstwy 10 cm

$$40,00 \times 3 = 120,00 \text{ m}^2$$

$$32,00 \times 2,5 = 80,00 \text{ m}^2$$

$$40,00 \times 3 = 120,00 \text{ m}^2$$

$$3,00 \times 3 = 9,00 \text{ m}^2$$

$$3,00 \times 1,2 = 3,60 \text{ m}^2$$

razem $332,60 \text{ m}^2 \times 0,10 = 33,26 \text{ m}^3$

2. Wykonanie nowej nawierzchni na miejscu rozebranych chodników oraz dodatkowo przed bramą gospodarczą. Nawierzchnia z kostki brukowej grubości 6 cm na podbudowie piaskowej stabilizowanej cementem, grubość warstwy 25 cm.

Wykaz nowej nawierzchni z kostki brukowej

40,00 x 0,3 =	120,00 m ²
25,00 x 0,3 =	75,00 m ²
11,50 x 4,5 =	51,75 m ²
37,50 x 3,0 =	112,50 m ²
6,00 x 1,2 =	7,20 m ²

razem 366,45 m²

3. Obrzeża trawnikowe przy nowych chodnikach.
Potrzeba 225,00 mb

tech. bud. Czesław Popławski
upr.bud. Nr. 55/86 Sk-ce
w spec.architektonicznej
i konstrukcyjno-budowlanej

OPIS TECHNICZNY DO PROJEKTU REMONTU I PRZEBUDOWY

1. Brama główna z furtkami pkt. A – M

Projektuje się nowe elementy, które będą wiernym odtworzeniem gabarytów starej bramy. Istniejące słupki bramy są mocno zniszczone, powypychane przez mróz, furtki i bramy stalowe nie zamykają się, furtki nie mieszczą się między słupki.

Część elementów stalowych została w tynkowana w ścianę co unieruchomiło swobodne otwieranie. Wymienione słupy nie są ustawione w osi. Elementy te były kilkakrotnie remontowane, struktura murowana została zniszczona w związku z tym otynkowano je. Oś pozioma projektowanej bramy jest przesunięta o 30 cm w kierunku zewnętrznym – zachodnim.

Pod bramę projektuje się jednolity fundament żwirobotonowy z betonu marki B – 15 zbrojenie 4 x Ø 12 mm strzemiona Ø 6 mm w rozstawie co 25 cm. Górna krawędź fundamentu na szerokości furtek i bramy jest obniżona o 30 cm. Jest to potrzebne dla ponownego ułożenia nawierzchni z kostki brukowej.

Słupy będą murowane z bloczków żwirobotonowych pełnych. Rdzenie słupów będą zbrojone prętami 4 x Ø 12 mm, zbrojenie to będzie przechodzić na całą wysokość słupów.

Opisywany element jest pokazany na rzucie fundamentów

tech. bud. Czesław Popławski
upr.bud. Nr. 55/86 Sk-ce
w spec.architektonicznej
i konstrukcyjno-budowlanej

rysunek nr 7 i 8. Powierzchnia słupów będzie licowana płytami z kamienia piaskowca. Elementy z piaskowca zostaną wykonane wg. odrębnego wykazu. Wymiary tych elementów muszą być dostosowane do wymiarów i wyglądu słupa. Jest to pokazane na szczególe rys. Nr 9

2. Remont ogrodzenia części frontowej odcinek A – B i odcinek Ł – M. Planuje się rozebrać część ogrodzenia do poziomu terenu. Od strony zewnętrznej skuć warstwę tynku i warstwę cegły o grubości ok 15 cm. Skucie to wykonać do poziomu terenu. Na całej długości tych odcinków wykonać wykop pod fundament żwirobetonowy o szerokości 25 cm na głębokość 100 cm od terenu poziomu. Nową część odizolować jedną warstwą izolacji z PCV. Dolna część fundamentu zbroić prętami 4 x Ø 10 mm. Fundament ten wylać do poziomu terenu. Od poziomu terenu zewnętrznego do poziomu progu w bramie i furtkach wymurować cokół z bloczków fundamentowych pełnych. Grubość tej warstwy 25 cm. Warstwę cokołu murować tak by 12 cm zachodziła na stary mur, a 12 na zewnątrz – nowy fundament. Pozostałą część muru również murować z bloczków na całą wysokość projektowanego ogrodzenia. Zewnętrzne lico muru licować płytami z kamienia piaskowca w kolorze beżowym. Wysunięty cokół zewnętrzny murować na poziomie progów w bramie i furtkach. Poziom tego cokołu będzie jednakowy na obwodzie całego ogrodzenia i wyznaczał on będzie podział elementów ogrodzenia. Wysokość cokołu od poziomu gruntu do wysuniętego gzymsu – cokołu będzie zmienna uzależniona od poziomu terenu. Na ścianie południowej cokół ten będzie na wysokości od 20 do 30 cm dotyczy to również ściany wschodniej. Od strony frontowej wysokość tego cokołu będzie ok 60 cm, a od strony północnej dochodzić będzie do 90 cm.
3. Projektuje się zmianę narożników ogrodzenia. W związku z tym że narożnik południowo – zachodni jest zbliżony do krawędzi jezdni powoduje to ograniczenie konta widoczności. W związku z tym zaprojektowałem ścięcie narożników pod kontem 45 °. Ścięcie to jest pokazane na projekcie zagospodarowania, pasuje do starych elementów kościoła oraz projektowanych nawierzchni. Elementy narożne B – C , D – E , J – K , L – Ł będą elementami powtarzalnymi. Szczegół tego ogrodzenia jest pokazany na rysunku nr 2 i rysunku nr 10. Ogrodzenie na tych odcinkach będzie wyższe od pozostałych elementów. Narożniki tych elementów będą murowane i licowane płytami kamiennymi.

Narożniki zostaną wysunięte na zewnętrzną stronę w postaci pilastrów. Zewnętrzna płaszczyzna tych elementów będzie licowana płytami z kamienia piaskowca i przykryta daszkami okapowymi również z kamienia piaskowca.

4. Element ogrodzenia powtarzalnego w pkt. C – D i K – L.

Projektuje się nowy fundament żwirobetonowy od strony zewnętrznej istniejącego parkanu. Głębokość posadowienia 100 cm od terenu poziomu. W dolnej partii fundamentu umieścić zbrojenie 4 x Ø 10 mm, żwirobeton marki B – 15.

Pozostała część parkanu będzie murowana z bloczków żwirobetonowych fundamentowych pełnych. Od strony wewnętrznej – cmentarza pozostałość starego parkanu rozebrać do poziomu terenu. Pozostawione elementy będą stanowiły naturalną zaporę dla systemu korzeniowego porastających tam drzew. Powierzchnia zewnętrzna nowego muru zostanie podzielona na 4 równe odcinki za pomocą słupków podziałowych. Słupki podziałowe są grubsze od pozostałych części muru. Słupki te będą licowane od strony wewnętrznej i zewnętrznej. Wysokość tych słupków będzie wyższa od nowego parkanu. Daszki okapowe zostaną ułożone w innym kierunku od daszków na parkanie. Jest to pokazane na rys. Nr pkt. D.

Zewnętrzna część ogrodzenia będzie licowana płytami z piaskowca. Od strony wewnętrznej mur będzie otynkowany zaprawą cementowo wapienną z dodatkiem środka uszczelniającego mrozo i wodoodpornego. Mur zostanie pomalowany farbą elewacyjną w kolorze jak na cokole kościoła.

5. Brama gospodarcza i furtka boczna. Fundament pod te elementy należy wykonać jako wspólny dla słupków. Zapobiegać to będzie przed wysadzaniem słupków przez mróz. Takie rozwiązanie nie będzie powodowało zakleszczenia się elementów bramy i furki. Szczegóły fundamentu i słupków są pokazane na rys. 12, 12', 13, 14.

Uwaga!

Elementy stalowe, bramy gospodarczej i furki bocznej należy wykonać na indywidualne zamówienie wg. wzoru pokazanego na fotografiach elewacji rys. 3 i 4. Jest to życzenie inwestora.

Załącza się również wariant 2, który jest odmienny od wzoru bramy głównej.

tech. bud. Czesław Popławski
upr.bud. Nr 55/86 SK-ce
w spec.architektonicznej
i konstrukcyjno-budowlanej

PROJEKT ZAGOSPODAROWANIA DZIAŁKI SKALA 1:500

INWESTOR: Rzymsko - Katolicka Parafia p.w.
Nawiedzenia N.M.P.
w Regnowie

ADRES: 96 -232 Regnów
gmina Regnów

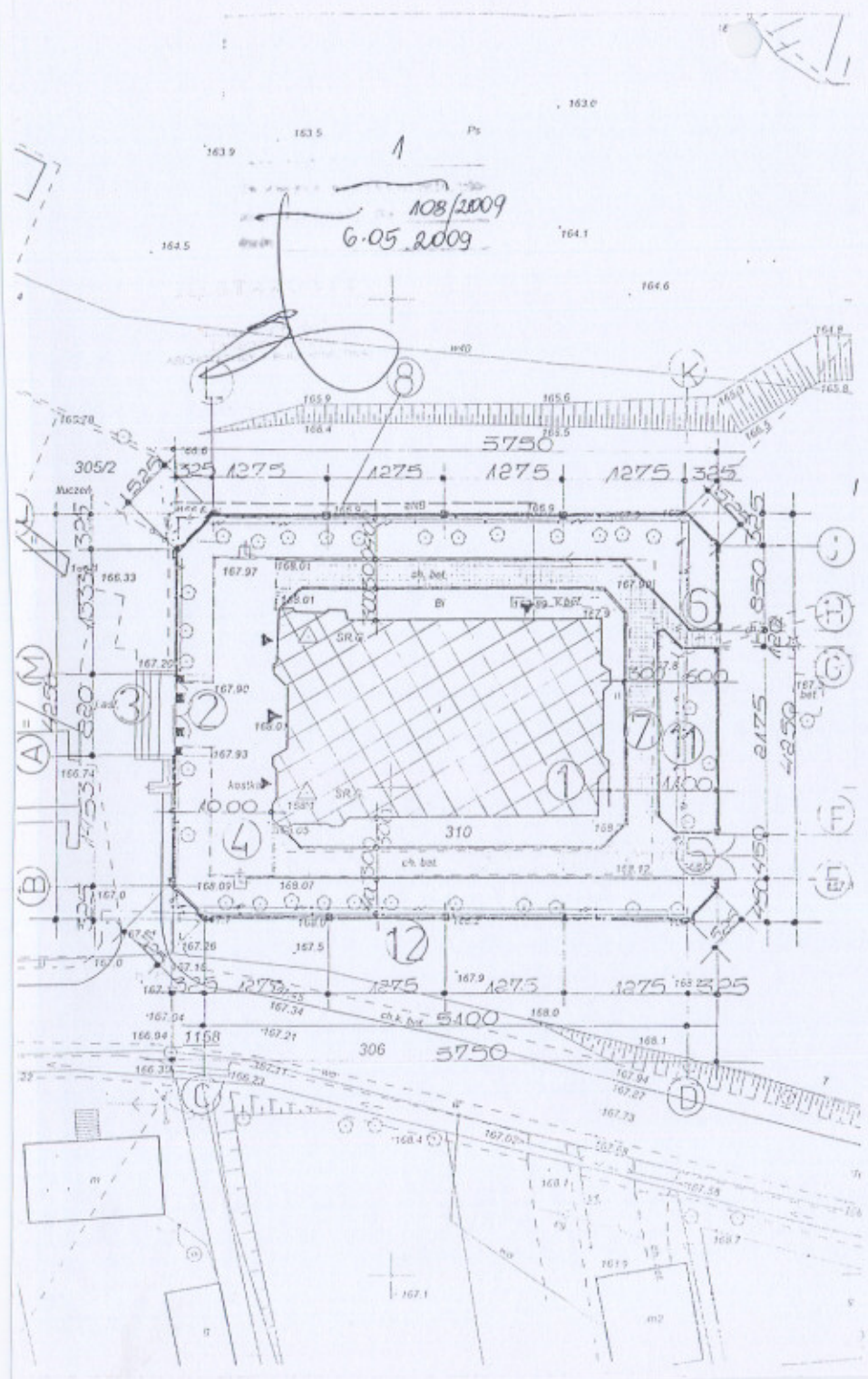
OBIEKT: Remont parkanu cmentarnego przykościelnego
Kategoria VI
Nr geodezyjny działki 310
Obręb Regnów

Legenda :

1. Istniejący Kościół
2. Istniejąca brama z furtkami bocznymi – słupki murowane, brama i furtki stalowe, kute – do remontu
3. Istniejące schody z kostki brukowej
4. Dziedziniec przed Kościołem wyłożony kostką brukową
5. Projektowana brama gospodarcza i PPOŻ – słupki murowane, brama stalowa, kuta
6. Projektowana furtka
7. Przebudowa chodnika betonowego na nawierzchnie z kostki brukowej, granitowej
8. Projektowana przełożenie kabla elektrycznego
9. Istniejąca plebania, murowana, kryta blachą
10. Istniejąca piwnica przy plebani
11. Istniejące fragmenty parkanu murowanego – do rozbioru i ponownej odbudowy
12. Istniejący parkan do remontu

PRACOWNIA PROJEKTOWA
wykonawca: Projekt Remontowa i Odbudowa
Cmentarza Parafialnego
ul. 200-lecia Wolności 10, 96-232 Regnów
tel. 22 74 11 11 11

tech. bud. Czesław Popławski
upr. bud. Nr 55/95 Sk-06
w spec. architektonicznej
i konstrukcyjno-budowlanej





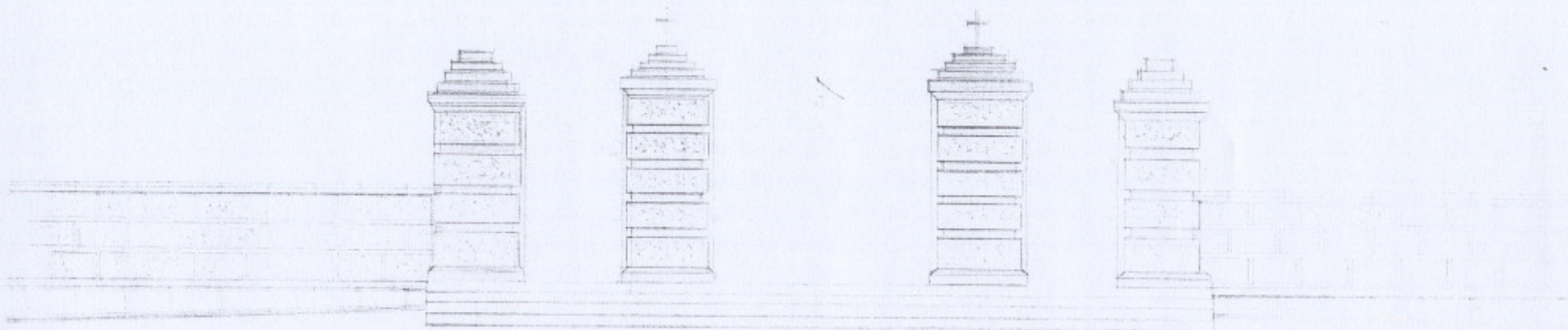
ELEWACJA ISTNIEJĄCEJ BRAMY GŁÓWNEJ

OBJEKT: REMONT PARKANU CMENTARNEGO PRZYKOŚCIELNEGO
 INWESTOR: Rzymsko - Katolicka Parafia p.w. Nawiedzenia N.M.P. w Regnowie
 ADRES BUDOWY: 96 - 232 Regnów, gmina Regnów
 Nr geodezyjny działki 310, Obręb Regnów

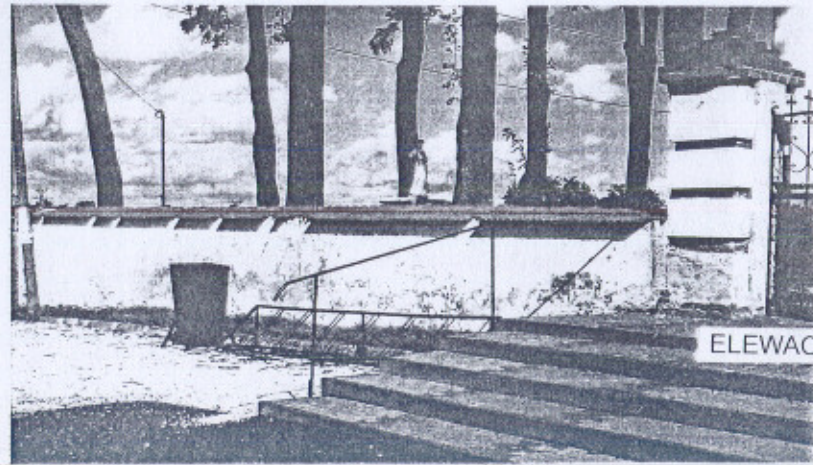
BRANŻA	NAZWISKO AUTORA	NR UPN	PODPIS	DATA
Architektura	Czesław Popławski	55/86 Sk-c	<i>[Signature]</i>	26.09.2009
Konstrukcja	Czesław Popławski	55/86 Sk-c	<i>[Signature]</i>	-/-
Sprawił:				
SKALA: 1:50			STRONA: 1	

PRACOWNIA ARCHITEKTURA
 ul. Łódzka 4a Wrocław
 Flak. W. Kosci 1
 56-200 Rawa Mazowiecka

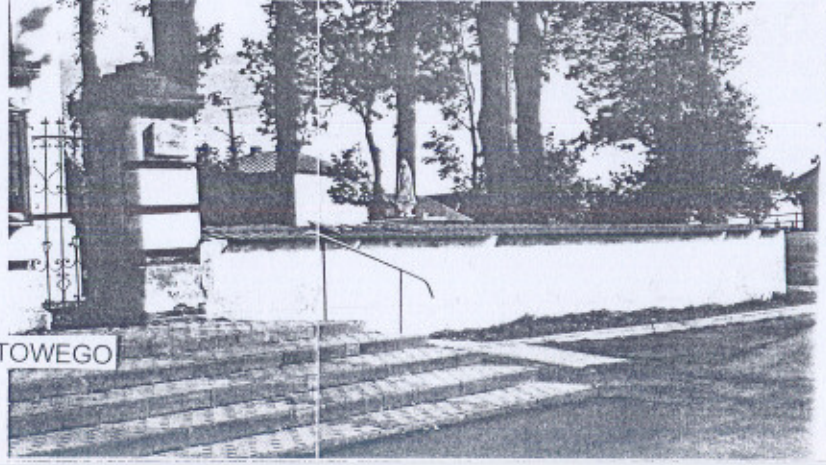
KONSTRUKCJA BRAMY I FURTEK REKONSTRUKCJA STARYCH ELEMENTÓW



ELEWACJA PROJEKTOWANEJ BRAMY GŁÓWNEJ



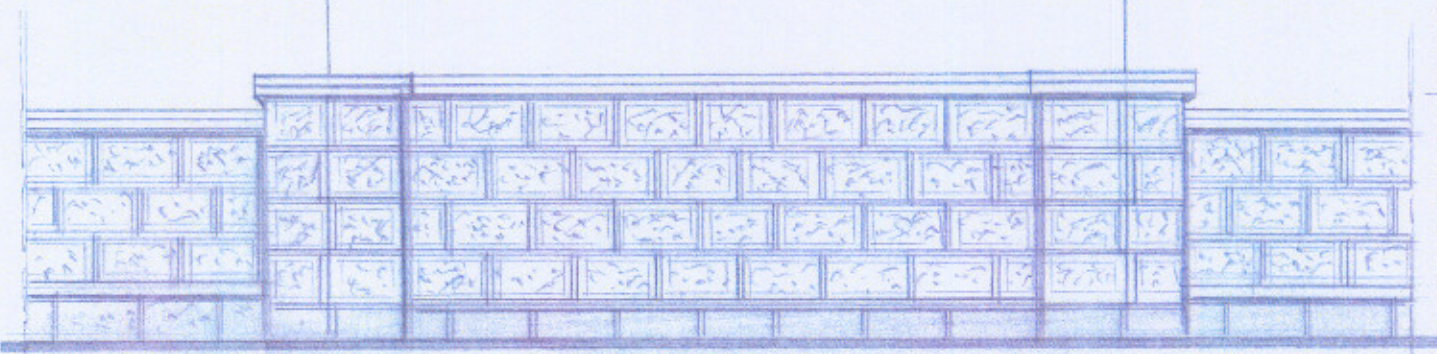
ELEWACJA ISTNIEJĄCEGO PARKANU FRONTOWEGO



STAROSTWO POWIATOWE
 w Rawie Mazowieckiej
 Plac Wolności 1
 96 - 200 Rawa Mazowiecka
 STAROSTWO
 w Rawie Mazowieckiej
 Plac Wolności 1
 96 - 200 Rawa Mazowiecka

(B)

(C)

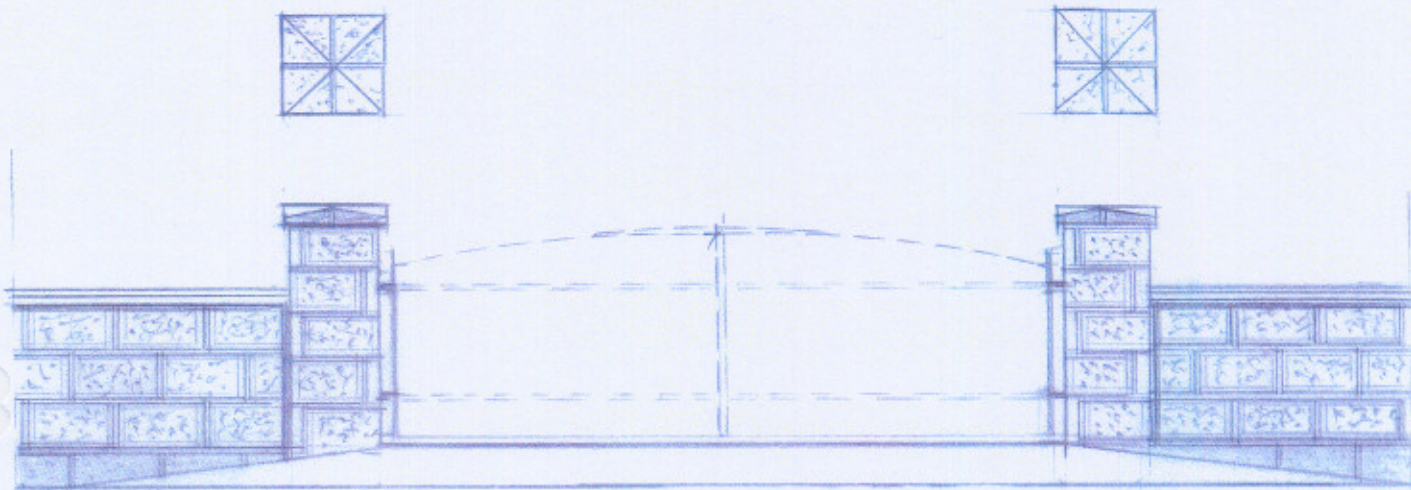


ELEWACJA PROJEKTOWANEGO NAROŻNIKA
 B - C; D - E; J - K ; L - Ł



OBIEKT:	REMONT PARKANU CMENTARNEGO PRZYKOŚCIELNEGO			
INWESTOR:	Rzymsko - Katolicka Parafia p.w. Nawiedzenia N.M.P. w Regnowie			
ADRES BUDOWY:	96 - 232 Regnów, gmina Regnów Nr geodezyjny działki 310, Obręb Regnów			
BRANŻA	NAZWISKO AUTORA	NR UPR	PODPIS	DATA
Architektura	Czesław Popławski	55/86 Sk-c	<i>[Signature]</i>	25.09.2008
Konstrukcja	Czesław Popławski	55/86 Sk-c	<i>[Signature]</i>	-11-
Sprawdził:				
SKALA: 1:50			STRONA:	2

ELEWACJA BRAMY GOSPODARCZEJ SKALA 1:50



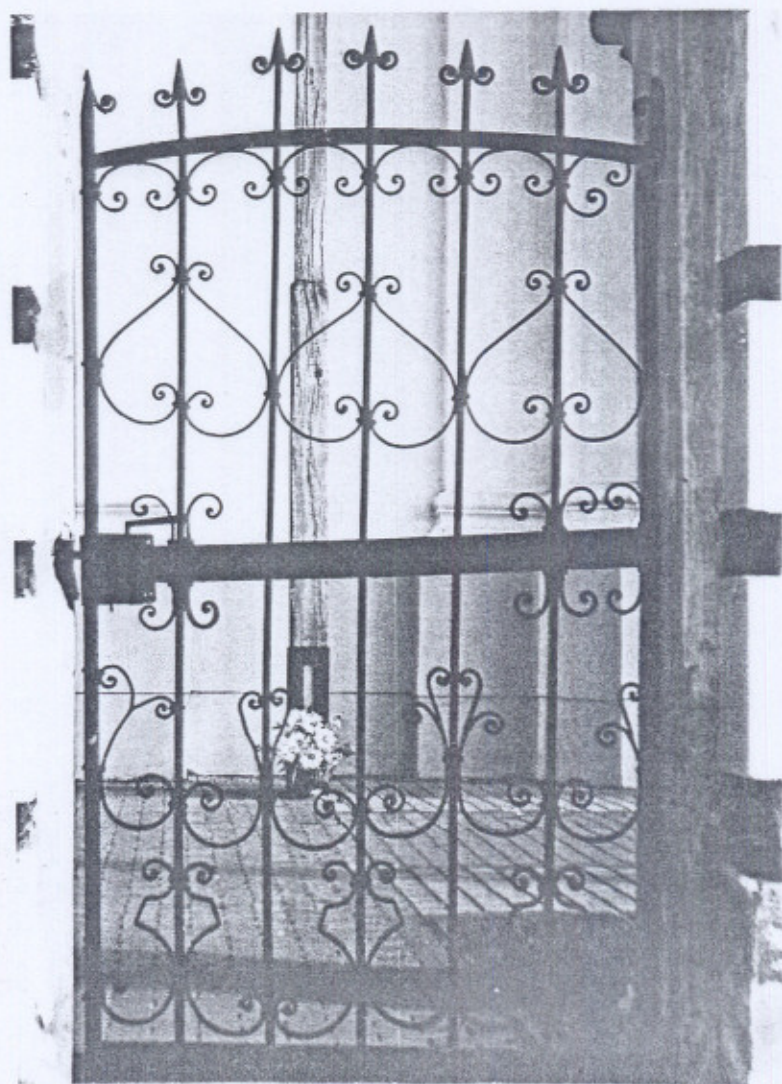
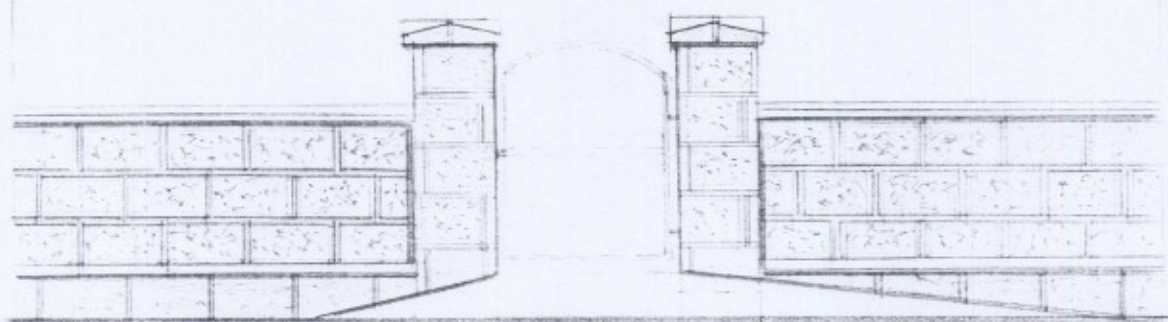
BRAMA O KONSTRUKCJI STALOWEJ WG. ZAŁĄCZONYCH FOTOGRAFII



OBIEKT:	REMONT PARKANU CMENTARNEGO PRZYKOŚCIELNEGO			
INWESTOR:	Rzymsko - Katolicka Parafia p.w. Nawiedzenia N.M.P. w Regnowie			
ADRES BUDOWY:	96 - 232 Regnów, gmina Regnów Nr geodezyjny działki 310, Obręb Regnów			
BRANŻA	NAZWISKO AUTORA	NR UPR	PODPIS	DATA
Architektura	Czesław Popławski	55/86 Sk-c		25.09.2008
Konstrukcja	Czesław Popławski	55/86 Sk-c		-/-
Sprawdził:				
SKALA: 1:50			STRONA:	3

ul. DOSTY...
w Rawie Mazowieckiej,
Plac...
36 - 200 Rawa Mazowiecka

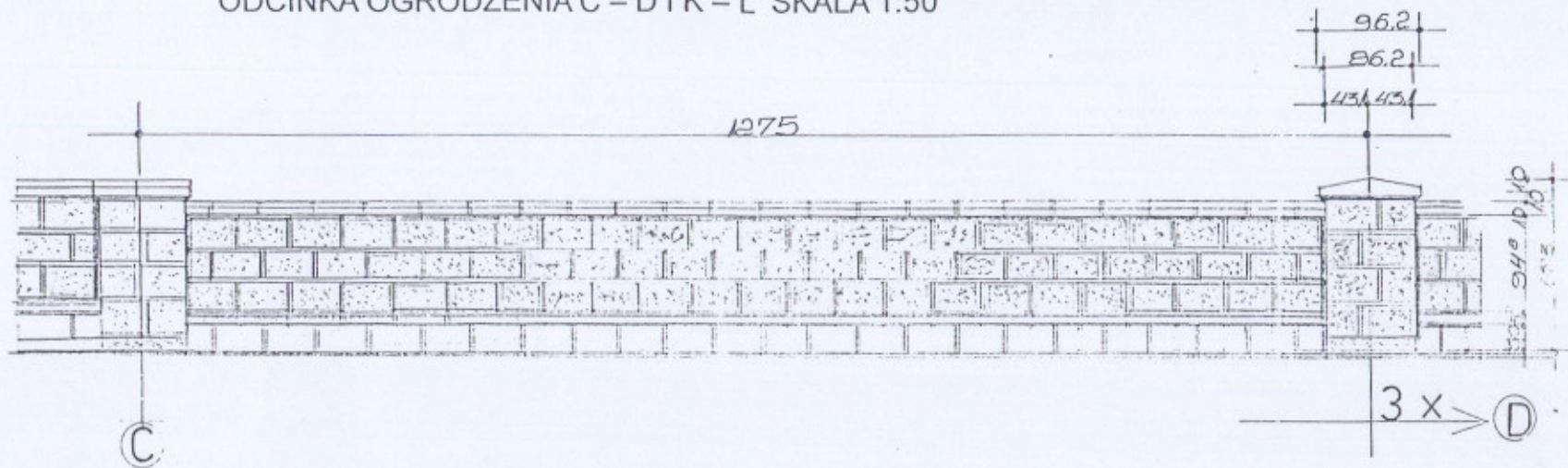
ELEWACJA FURTKI BOCZNEJ SKALA 1:50



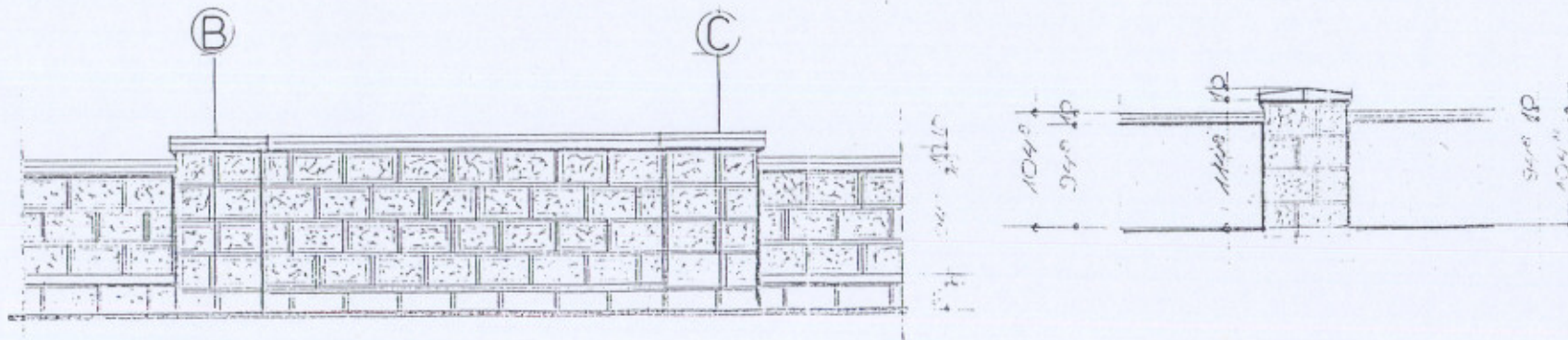
KONSTRUKCJA STALOWA FURTKI BOCZNEJ WG. ZAŁĄCZONEJ FOTOGRAFII

OBIKT:	REMONT PARKANU CMENTARNEGO PRZYKOŚCIELNEGO		
INWESTOR:	Rzymsko - Katolicka Parafia p.w. Nawiedzenia N.M.P. w Regnowie		
ADRES BUDOWY:	96 - 232 Regnów, gmina Regnów Nr geodezyjny działki 310, Obreb Regnow		
BRANŻA	NAZWISKO AUTORA	NR UPR	PODPIS DATA
Architektura	Czesław Popławski	55/86 Sk-c	25.09.2005
Konstrukcja	Czesław Popławski	55/86 Sk-c	-1-
Sprawdził:			
SKALA: 1:50			STRONA: 4

ELEWACJA PRZĘŚLA POWTARZALNEGO
ODCINKA OGRODZENIA C - D i K - L SKALA 1:50



ELEWACJA SŁUPKA PODZIAŁOWEGO SKALA 1:50

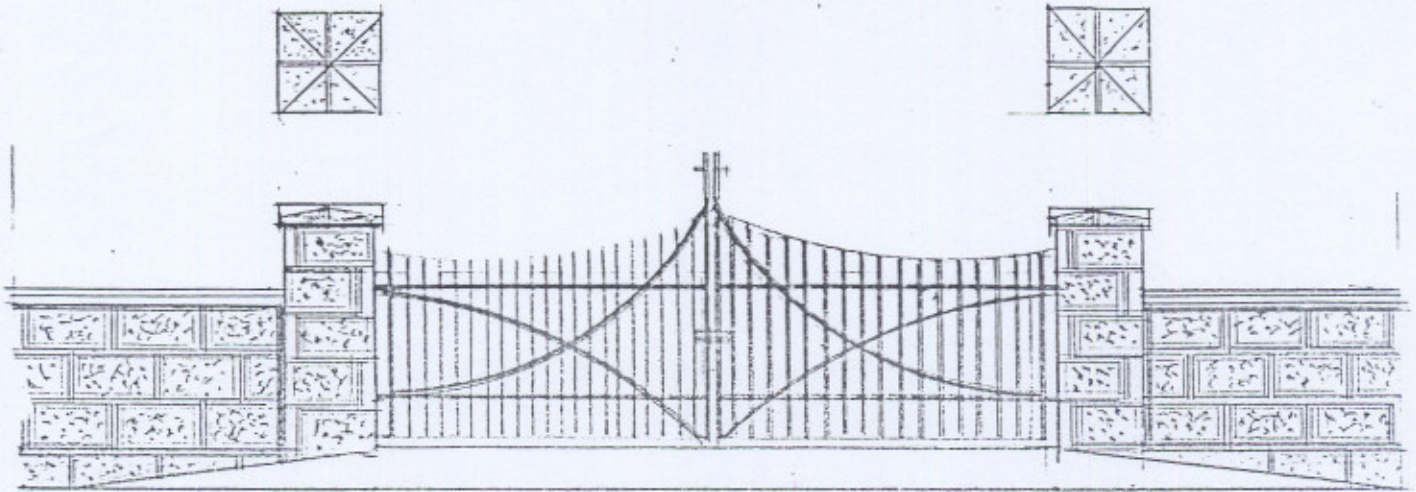


ELEWACJA PROJEKTOWANEGO NAROŻNIKA
B - C; D - E; J - K; L - Ł

ELEWACJA NAROŻNIKA PROJEKTOWANEGO PARKANU

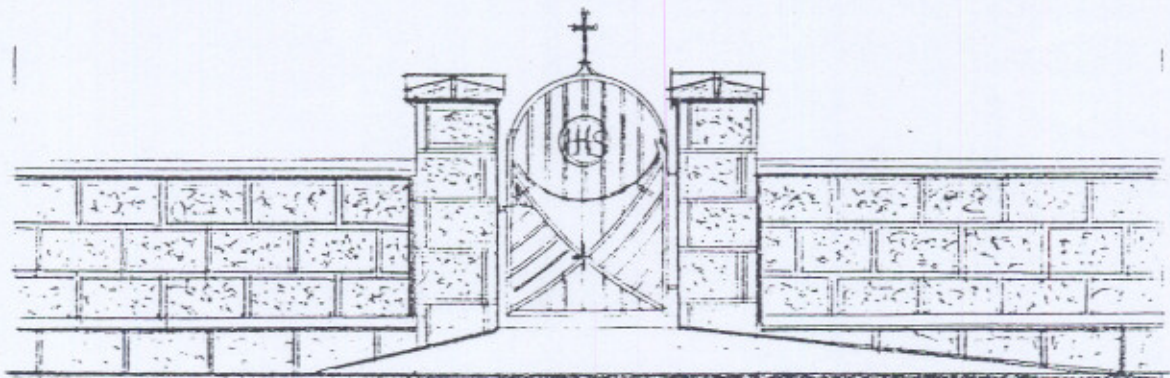
OBIEKT:	REMONT PARKANU OMIĘTARNEGO FALCOWSKIEGO			
INWESTOR:	Rzymko - Kacelica Parafia t.w. Świątynia P.M.F. w Regnowie			
ADRES BUDOWY:	96 - 212 Regnow, gmina Regnow Br. geodezyjny działki 310, Obręb Regnow			
BRANŻA:	NAZWIŚCIE AUTORA:	NR DPE:	FODPIS:	DATA:
Architektura:	Czesław Popławski	55/66 St-c		20.04.2008
konstrukcja:	Czesław Popławski	55/66 St-c		11
Sprawił:				
SKALA: 1:50			STRONA:	5

ELEWACJA BRAMY GOSPODARCZEJ SKALA 1:50



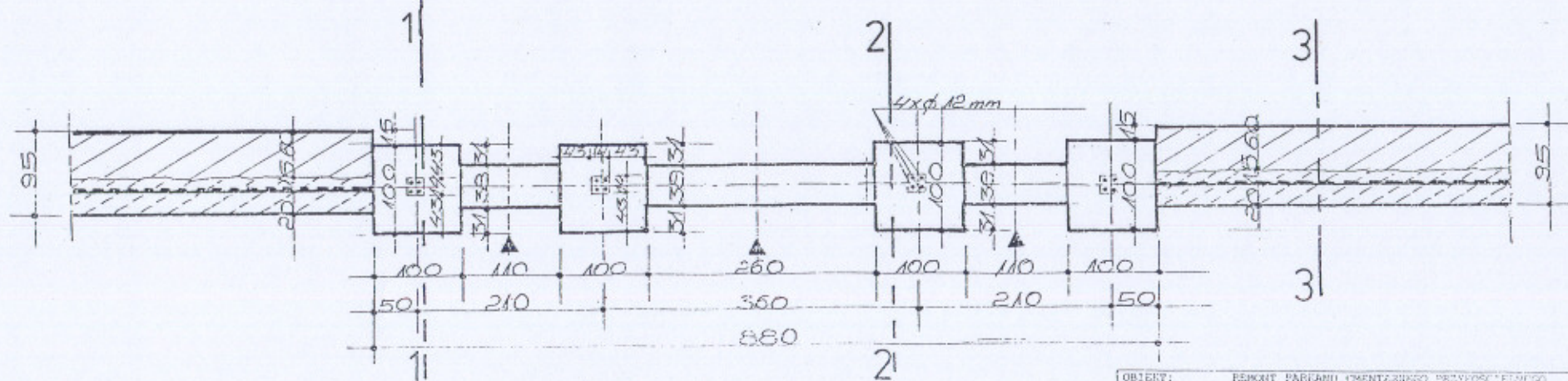
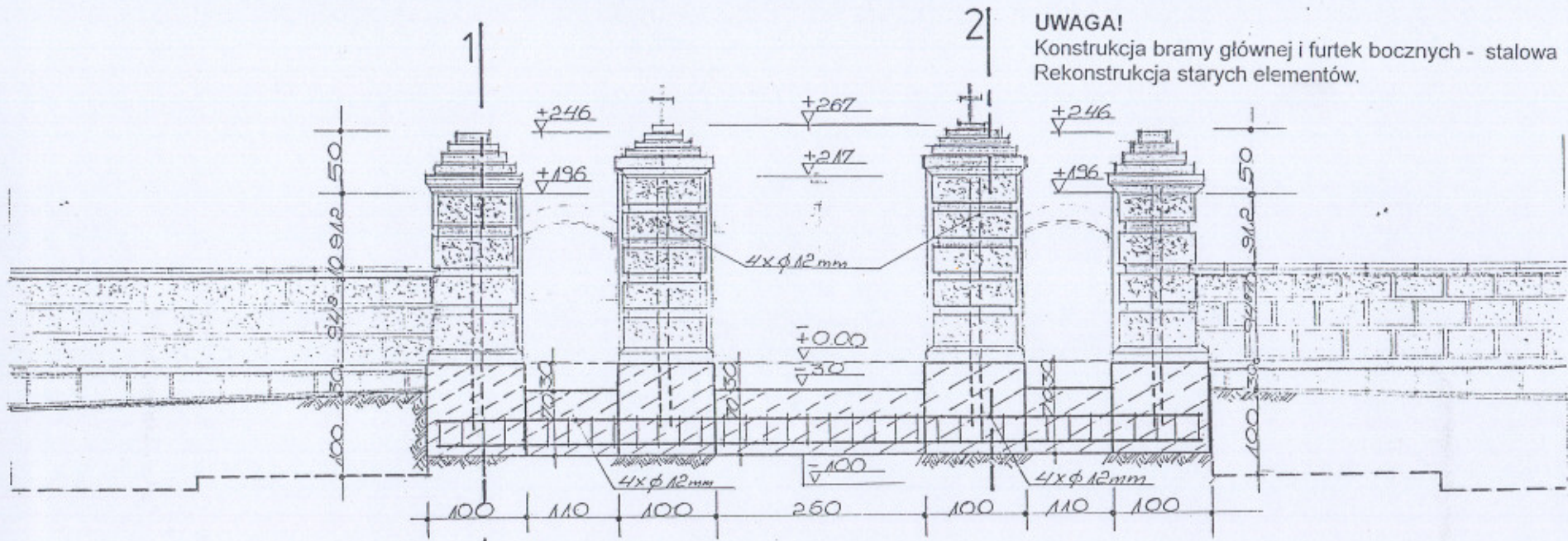
KONSTRUKCJA STALOWA BRAMY I FURTKI WARIANT 2

ELEWACJA FURTKI BOCZNEJ SKALA 1:50



OBIEKT:	REMONT PARKANU CMENTARNEGO PRZYKOŚCIELNEGO			
INWESTOR:	Rzymsko - Katolicka Parafia p.w. Nawiedzenia N.M.P. w Regnowie			
ADRES BUDOWY:	96 - 232 Regnów, gmina Regnów Nr geodezyjny działki 310, Obręb Regnów			
BRANZA	NAZWISKO AUTORA	NR UPR	PODPIS	DATA
Architektura	Czesław Popławski	55/86 Sk-c	<i>[Signature]</i>	25.09.2008
Konstrukcja	Czesław Popławski	55/86 Sk-c	<i>[Signature]</i>	- 11 -
Sprawdził:				
SKALA: 1:50			STRONA:	6

RZUT FUNDAMENTU BRAMY GŁÓWNEJ
ODCINEK A - M SKALA 1:50



OBIEKT:	REKONSTRUKCJA FUNDAMENTU BRAMY GŁÓWNEJ PRZY WYŚCIELENIU			
INWESTOR:	Rzymsko - Katolicka Parafia p.w. Nawiedzenia N.M.P. w Rogowie			
ADRES BUDOWY:	96 - 232 Rogów, gmina Rogów dr. wojewódzkiej drogi nr 210, Gmina Rogów			
PRACOWNIA:	CZESŁAW HOPPIAŃSKI	NP 117	PODRĘCZNIK	2022
Architektura:	Czesław Hoppiński	55/105 50-c	100%	2022.09.20.00
Konstrukcja:	Czesław Hoppiński	55/105 50-c	100%	2022.09.20.00
Sprawdził:				
SKALA:	1:50			

RZUT FUNDAMENTU ODCINKA OGRODZENIA D-E-F-G-H SKALA 1:50

STAROSTWO POWIATOWE
w Rzeszowie
Plac Wolności
39 - 36-000 Rzeszów

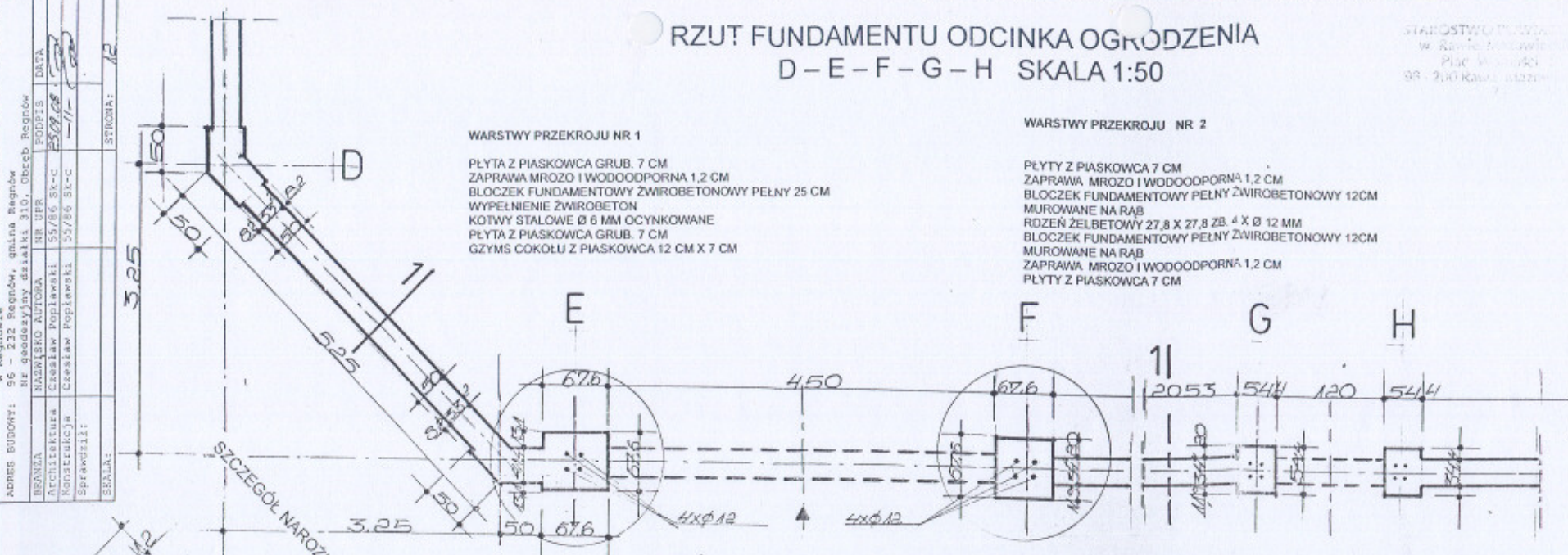
INWESTOR: Rzymako - Katolicka Parafia p.w. Nawiedzenia B.M.P.	
w Rzeszowie	
ADRES BUDOWY: 56 - 232 Rzeszów, gm. Rzeszów	
Nr. geodezyjny działki 310, Obręb Rzeszów	
BRANŻA: NAZWIŚCIE AUTORA: NR. UPR. PODPIS DATA	
Architektura: Czesław Popławski 55/86 Sk-C	
Konstrukcja: Czesław Popławski 55/86 Sk-C	
Sprawdził: [Signature]	
SKALA: 1:50	
STRONA: 12	

WARSTWY PRZEKROJU NR 1

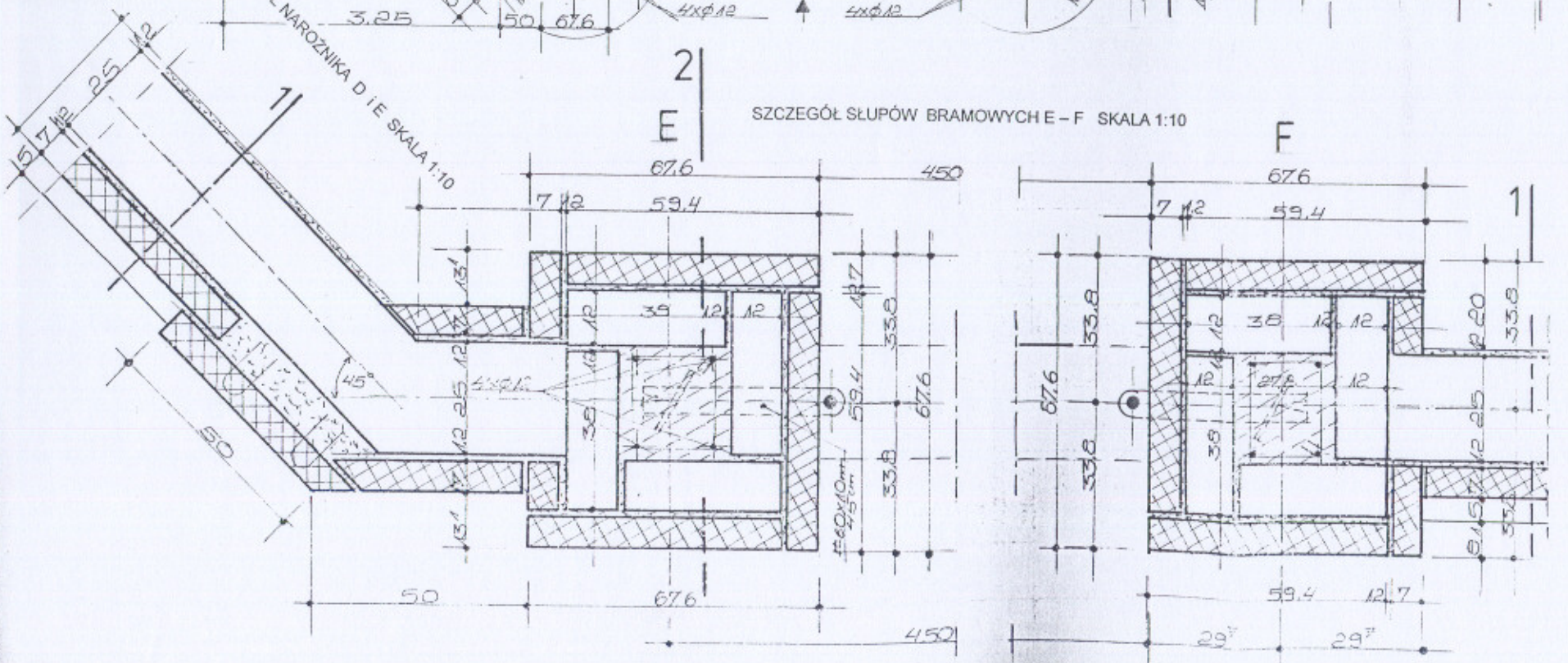
PLYTA Z PIASKOWCA GRUB. 7 CM
 ZAPRAWA MROZO I WODOODPORNA 1,2 CM
 BLOCZEK FUNDAMENTOWY ZWIROBETONOWY PEŁNY 25 CM
 WYPEŁNIENIE ZWIROBETON
 KOTWY STAŁOWE Ø 6 MM OCYNKOWANE
 PLYTA Z PIASKOWCA GRUB. 7 CM
 GZYMS COKOŁU Z PIASKOWCA 12 CM X 7 CM

WARSTWY PRZEKROJU NR 2

PLYTY Z PIASKOWCA 7 CM
 ZAPRAWA MROZO I WODOODPORNA 1,2 CM
 BLOCZEK FUNDAMENTOWY PEŁNY ZWIROBETONOWY 12CM
 MUROWANE NA RĄB
 RDZEŃ ŻELBETOWY 27,8 X 27,8 ZB. 4 X Ø 12 MM
 BLOCZEK FUNDAMENTOWY PEŁNY ZWIROBETONOWY 12CM
 MUROWANE NA RĄB
 ZAPRAWA MROZO I WODOODPORNA 1,2 CM
 PLYTY Z PIASKOWCA 7 CM



SZCZEGÓL SŁUPÓW BRAMOWYCH E-F SKALA 1:10



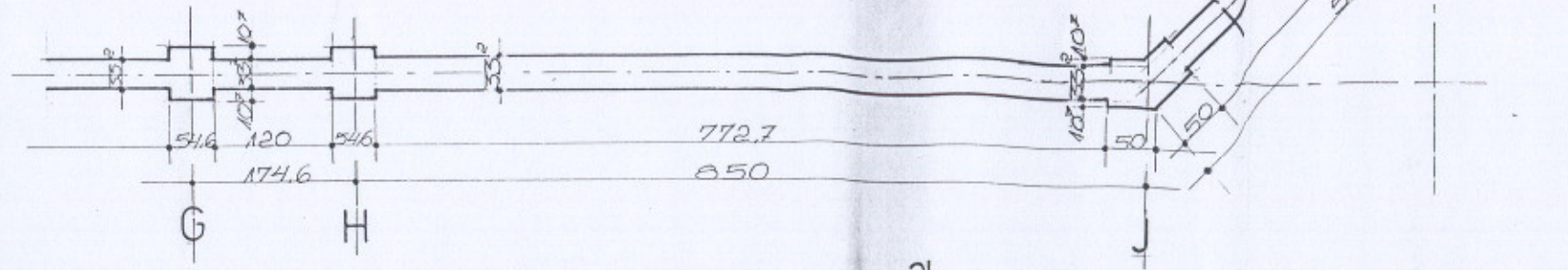
RZUT FUNDAMENTÓW ODCINKA OGRODZENIA G - H - J - K - L SKALA 1:50

WARSTWY PRZEKROJU SZCZEGÓL NR 1

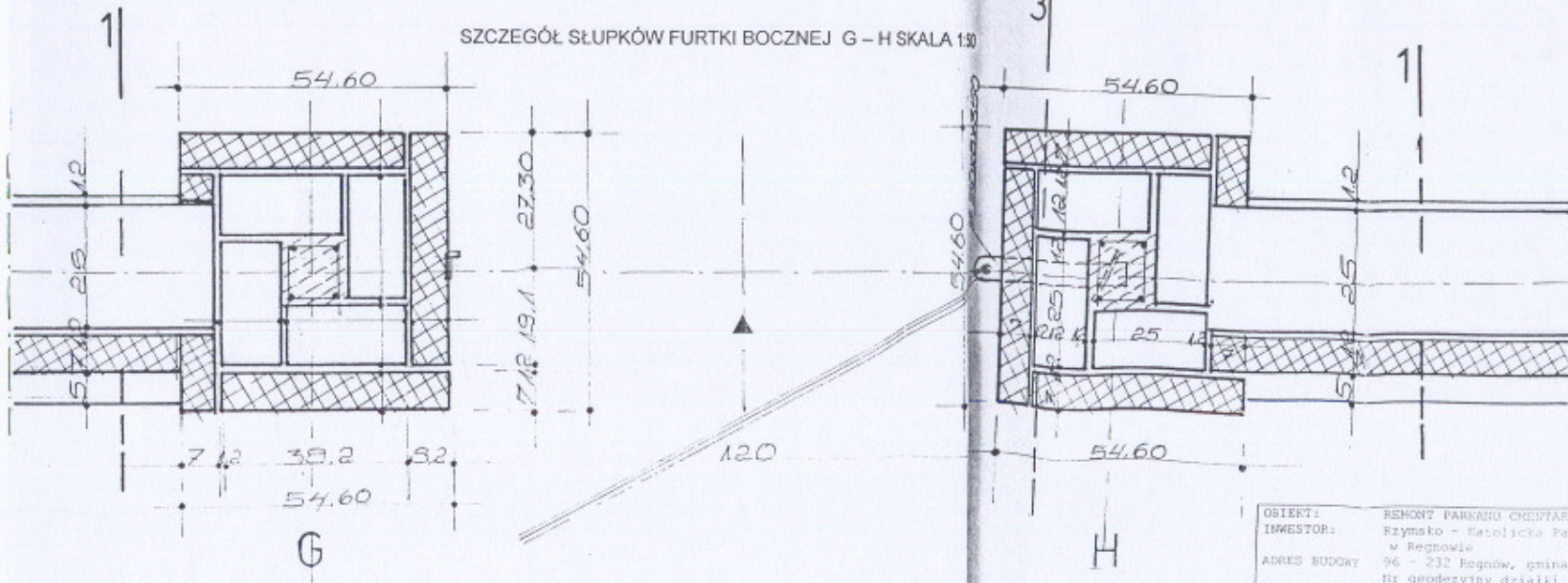
TYNK CEMENTOWO - WAPIENNY KAT. III (1,2 CM)
 BŁOCZEK FUNDAMENTOWY PEŁNY ŻWIROBETONOWY 25 CM
 ZAPRAWA MROZO I WODOODPORNA 1,2 CM
 PŁYTY Z PIASKOWCA 7 CM
 GZYMS Z PIASKOWCA 12 CM X 7 CM

WARSTWY PRZEKROJU SZCZEGÓL NR3 SŁUPEK BRAMY GOSPODARCZEJ

PŁYTA Z PIASKOWCA 7 CM
 ZAPRAWA MROZO I WODOODPORNA 1,2 CM
 BŁOCZEK FUNDAMENTOWY 12 CM
 ZAPRAWA MROZO I WODOODPORNA 1,2 CM
 BŁOCZEK FUNDAMENTOWY 25 CM
 ZAPRAWA MROZO I WODOODPORNA 1,2 CM
 PŁYTA Z PIASKOWCA 7 CM



SZCZEGÓL SŁUPKÓW FURTKI BOCZNEJ G - H SKALA 1:30



OSIET:	REMONT PARKANU CMENTARNEGO PRZYKROCIELA		
INWESTOR:	Rzymko - Katolicka Parafia p.w. Nawieł w Regnowie		
ADRES BUDOWY:	96 - 232 Regnow, gmina Regnow Nr geodezyjny działki 310, Obręb Regnow		
BRANZA:	NAMIESKO AUTORA	NR UPR	PODPIS
Architektura:	Czesław Popławski	55/86 Sk-c	
Konstrukcja:	Czesław Popławski	55/86 Sk-c	
Sprawił:			
SKALA:	1:30		

WARIANT II WSKAZANY DO REALIZACJI

OPIS DO REMONTU I CZĘŚCIOWEJ PRZEBUDOWY OGRODZENIA – PARKANU CMENTARZA PRZYKOŚCIELNEGO

Opis Ogólny do wariantu II

W wariancie II zostały przyjęte rozwiązania z zastosowaniem nowych materiałów i technologii, które w znacznym stopniu obniżają pracochłonność przy wykonywaniu elementów ogrodzenia. Zastosowane materiały są o dużej wytrzymałości, odporne na warunki atmosferyczne, mróz, wilgoć itp. Szeroka gama kolorystyczna stosowanych elementów pozwala na plastyczne ukształtowanie wyglądu ogrodzenia.

W wariancie I można było tylko operować płaskimi bryłami w jednym kolorze a w proponowanym II wariancie stosuje się ciekawą fakturę kamienia łupanego w kolorze brązowym (dotyczy to cokołu), dla podkreślenia cokołu stosuje się poziomy gzyms wystający poza lico muru około 4 cm. Wypełnienie przęseł pomiędzy słupkami będzie również z gotowych elementów o dwustronnej fakturze kamienia łamanego gdzie parkan będzie miał taki sam wygląd od strony wewnętrznej cmentarza przykościelnego jak i od strony zewnętrznej cmentarza. Jednolite przęsła pomiędzy słupkami będą w kolorze łososiowym, dla wzmocnienia długich odcinków ogrodzenia i podziału na krótsze odcinki projektuje się słupki podziałowe, które będą o większej grubości i w innym kolorze. Słupki te będą wystawać w postaci pilastrów na dwie strony ogrodzenia i będą wyższe od przęseł przylegających. Zakończenie słupków będzie w postaci daszków okapowych wystających poza lico a skrajne elementy daszków będą o spadku kopertowym. Przęsła narożne będą posiadać również słupki podkreślające pilastry wystające na dwie strony. Elementy przęseł narożnych projektuje się wyższe od pozostałych elementów. Słupy, bramy gospodarczej PPOŻ będą murowane również z elementów o fakturze kamienia łupanego z rdzeniami żelbetowymi. Słupy te będą o przekroju 59,6 cm x 59,6 cm, odpowiednia grubość tych elementów podkreśla proporcje i nadaje wyglądu masywnego – stabilnego. Dotyczy to również słupków furki bocznej.

Główna brama z furtkami będzie murowana również z elementów betonowych prasowanych z fakturą kamienia łupanego. Słupy te zostaną odtworzone według wzoru bramy pierwotnej. Elementy metalowe bramy głównej i furtki zostaną zregenerowane, uzupełnione brakujące elementy i ponownie zostaną zamontowane na nowe słupy. Dla odróżnienia faktury od pozostałego ogrodzenia słupy te będą murowane z drobnych elementów co pozwoli dokładnie odtworzyć kształt. Wszystkie projektowane elementy z prefabrykatów o zewnętrznej fakturze kamienia łamanego są mrozo i wodoodporne, puste rdzenie tych elementów będą betonowane zaprawą cementową z dodatkiem środka uszczelniającego. Pełne wypełnienie tych elementów stworzy mocny system ogrodzenia.

Takie rozwiązanie jest wskazane przy obiektach zabytkowych, które przetrwały już 300 lat a ogrodzenia z cegły uległy korozji dlatego też nowe rozwiązanie musi wytrzymać próbę czasu kilku pokoleń. Wprowadzenie gotowych elementów eliminuje wiele prac budowlanych takich jak licowanie ścian, tynkowanie ścian, stosowanie kotew stalowych , stosowanie środków chemicznych do konserwacji piaskowca.

Rozwiązania sposobu wykonania w II wariacie znacznie obniżają koszty i podnoszą walory estetyczne ogrodzenia.

Projektowane rozwiązania w wariacie II w dużej części pokrywają się z projektowanymi elementami w części I, w której zastosowano elementy murowane z bloczków betonowych i wykładziny z kamienia piaskowca. Elementy powtarzalne drugiego wariantu są oznaczone tak samo. Całe ogrodzenie jest również podzielone według odcinków o takim samym oznaczeniu.

WYKAZ ODCINKÓW

ODCINEK A-B	15,53 mb
B-C	5,25 mb
C-D	51,00 mb
D-F	4,50 mb brama gospodarcza i PPOŻ
F-G	21,75 mb
G-H	1,20 mb furka boczna
H-J	8,50 mb
J-K	5,25 mb
K-L	51,00 mb
L-Ł	5,25 mb segment narożny
Ł-M	3,33 mb
A-M	8,20 mb główna brama z furką

Łączna długość ogrodzenia bez bram i furtek wynosi **181,60 mb**

Fundamenty – będą wykonane tak samo i z takich samych elementów jak w wersji I. Podane tam rozwiązania ściśle dotyczą wariantu II. Wierzchni poziom fundamentu dostosowywać do istniejącego poziomu terenu tak by podmurówka nie wychodziła na zewnątrz.

Cokoły - na istniejących żelbetowych fundamentach projektuje się cokoły z pustaków z jednostronną fakturą kamienia łupanego w kolorze brązowym. Spoina o grubości od 10 do 12 mm w kolorze grafitowym. Wypełnienie otworów z żwirobotonu B – 15 z środkiem uszczelniającym. Gzyms podkreślający cokół projektuje się z pełnego bloczka 300 x 90 x 198 cm z zewnętrzną fakturą kamienia łupanego, kolor gzymsu czarny. Wysokości cokołów są zróżnicowane poziomami terenu. Poziom gzymsu podziałowego będzie jednakowy na całym obwodzie a ulegać będzie tylko wysokość , która wynikać będzie z poziomu terenu. Od strony ulicy projektuje się dwa elementy w pionie a od strony północnej będą trzy a miejscami cztery elementy.

Od strony bramy frontowej teren spada na zewnątrz do narożników gdzie wysokość kształtować się będzie przy wejściu dwa elementy a przy narożnikach dojdzie do trzech i czterech elementów.

Elementy przęsła ogrodzenia - przęsła będą murowane z bloczków z dwustronną fakturą kamienia łupanego wymiary bloczka 390 x 190 x 240 cm wypełnienie betonem B - 15 z środkiem uszczelniającym. Faktura wykończeniowa dwustronna.

Słupki podziałowe - szerokość słupka 99,4 cm grubość 39, cm słupki te będą murowane z gotowych elementów narożnych z fakturą trzystronną. Wymiary przekroju słupka są tak dobrane by można zastosować wielokrotność elementów w wiązaniu. Takie rozwiązanie eliminuje cięcie bloczków. Dotyczy to również słupków podziałowych narożnych elementów skośnych.

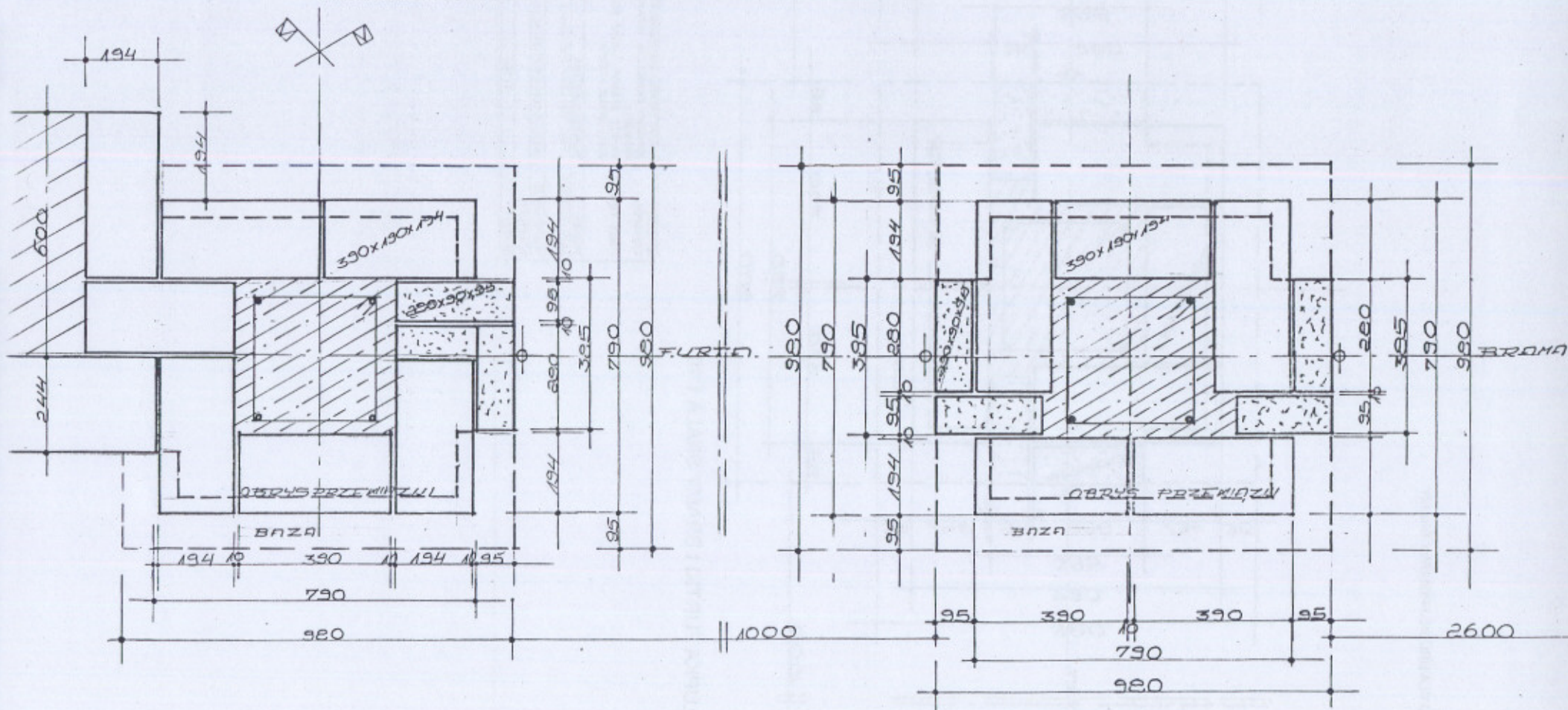
Słupki przybramowe bramy PPOŻ i furtki bocznej - projektuje się słupki z elementów narożnych o fakturze kamienia łupanego. Rdzenie żelbetowe, układ bloczków jest tak zaprojektowany by uniknąć cięcia elementów. Co druga warstwa jest przesunięta o 90 °, zachowuje to prawidłowość wiązania muru i tworzy ładny rysunek elementu.

Główna brama z furtkami - dla podkreślenia wyglądu tych elementów oraz dokładne odtworzenie wyglądu projektuje się te elementy z pełnych bloczków prasowanych z potrójnym licem kamienia łupanego. Wymiary tych elementów 28 x 9 x 9,5 cm. Rdzenie żelbetowe wypełnione żwirobotonem marki B - 15. Przekroje słupków dostosować ściśle do istniejących stalowych elementów skrzydeł bramy i furtek.

Daszki okapowe poszczególnych elementów ogrodzenia - na bramie głównej daszki typu schodkowego z pełnych elementów łupanych. Daszki na słupkach podziałowych z gotowych elementów dwuspadowych i skrajnych kopertowych. Daszki na słupkach pozostałych będą w postaci gotowych elementów czterospadowych w kolorze brązowym.

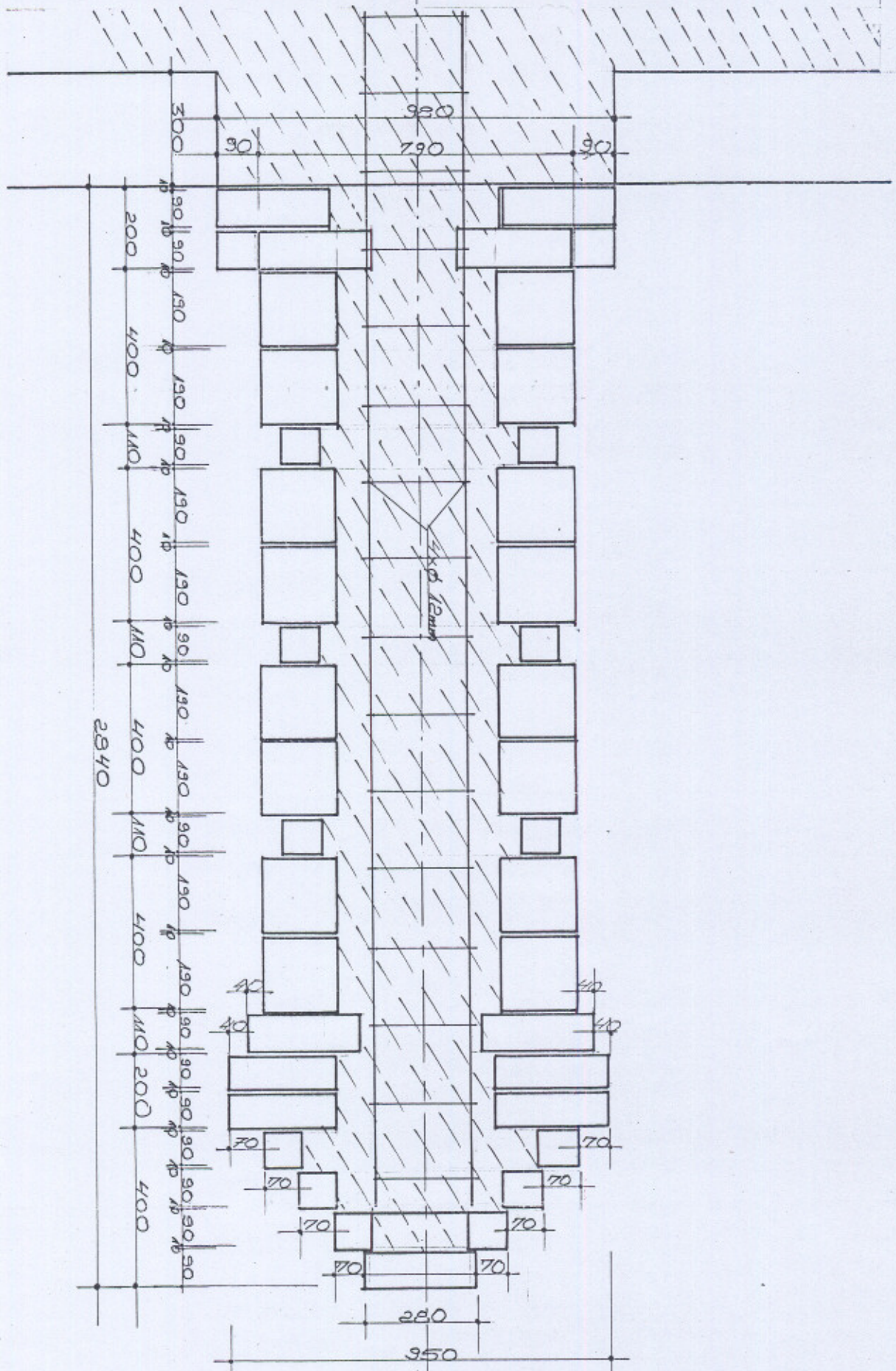
tech. bud. Czesław Popławski
upr. bud. Nr. 55/86 Sk-ce
w spec. architektonicznej
i konstrukcyjno-budowlanej

UWAGA! ELEMENT POWTARZALNY W LUSTRZANYM ODBICIU DLA DRUGIEJ POŁOWY BRAMY



PRZEKRÓJ POZIOMY SŁUPKA FURTKI I BRAMY SKALA 1:10

OBIEKT:	REKONSTRUKCJA PARKANU CHŁYBIANEGO PTZYNOSIELNEGO WARIANT II		
INWESTOR:	RZYMSKO-KATOLICKA PARAFIA p.w. NAWIEDZENIA N.M.P.W. REGNOWIE		
ADRES BUDOWY:	96-232 REGNÓW GMINA REGNÓW NR GEODEZYJNY DZIAŁKI 310, OBRĘB REGNÓW		
BRANŻA:	NAZWISKO AUTORA	NR UPR	PODPIS
ARCHITEKTURA:	tech. Czesław Popławski	55/86 Sk-c	125.09 .2008
KONSTRUKCJA:	tech. Czesław Popławski	55/86 Sk-c	
ASYSTENT:			
SKALA:	1:100	NR RYS.	

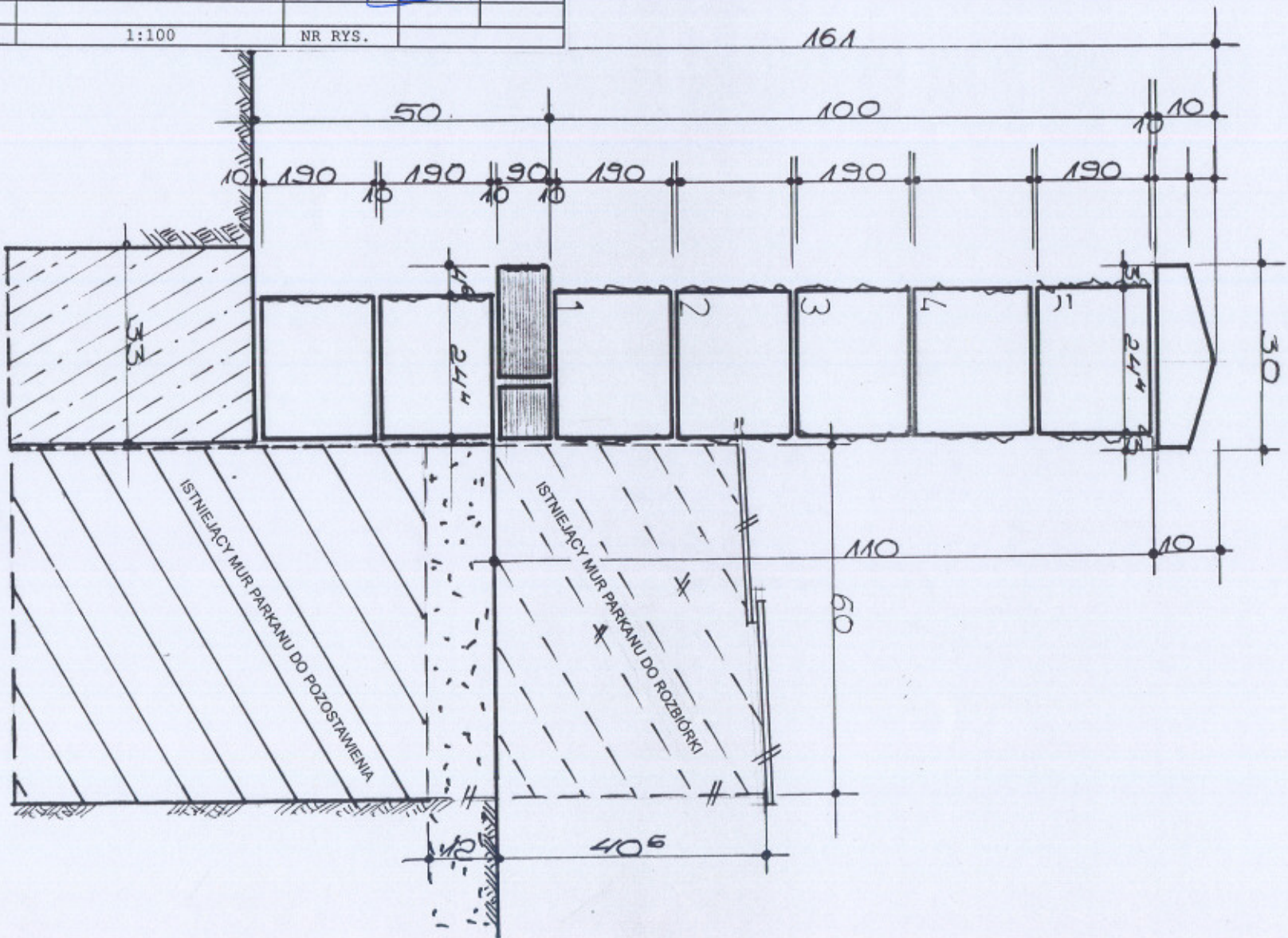


PRZEKRÓJ PIONOWY SKALA 1:10

SZCZEGÓŁ SŁUPKA FURTKI I BRAMY GŁÓWNEJ

OBIEKT:	ROBÓT WYKONANIE CZĘŚCIOWEJ REKONSTRUKCJI WOKALNYCH II
INWESTOR:	REZERWA WYKONAWCZA FARMACJA P.W. BIOMEDYCINA N. N. P. W. BISKUPATE
ADRES BUDOWY:	96-232 BECZKOWA GUTKA ROKONÓW NR GEODEZYJNY DZIAŁKI 310, OBRĘB BECZKOWA
BRANDA:	WAZNISKO AUTOMA
ARCHITECTURA:	Cech. Czesław Popławski
KONSTRUKCJA:	Cech. Czesław Popławski
RAZSIĘGNIĘCIE:	55/86 SL-4
SKALA:	1:100
NR. P.V.S.	
DATA:	23.09.08

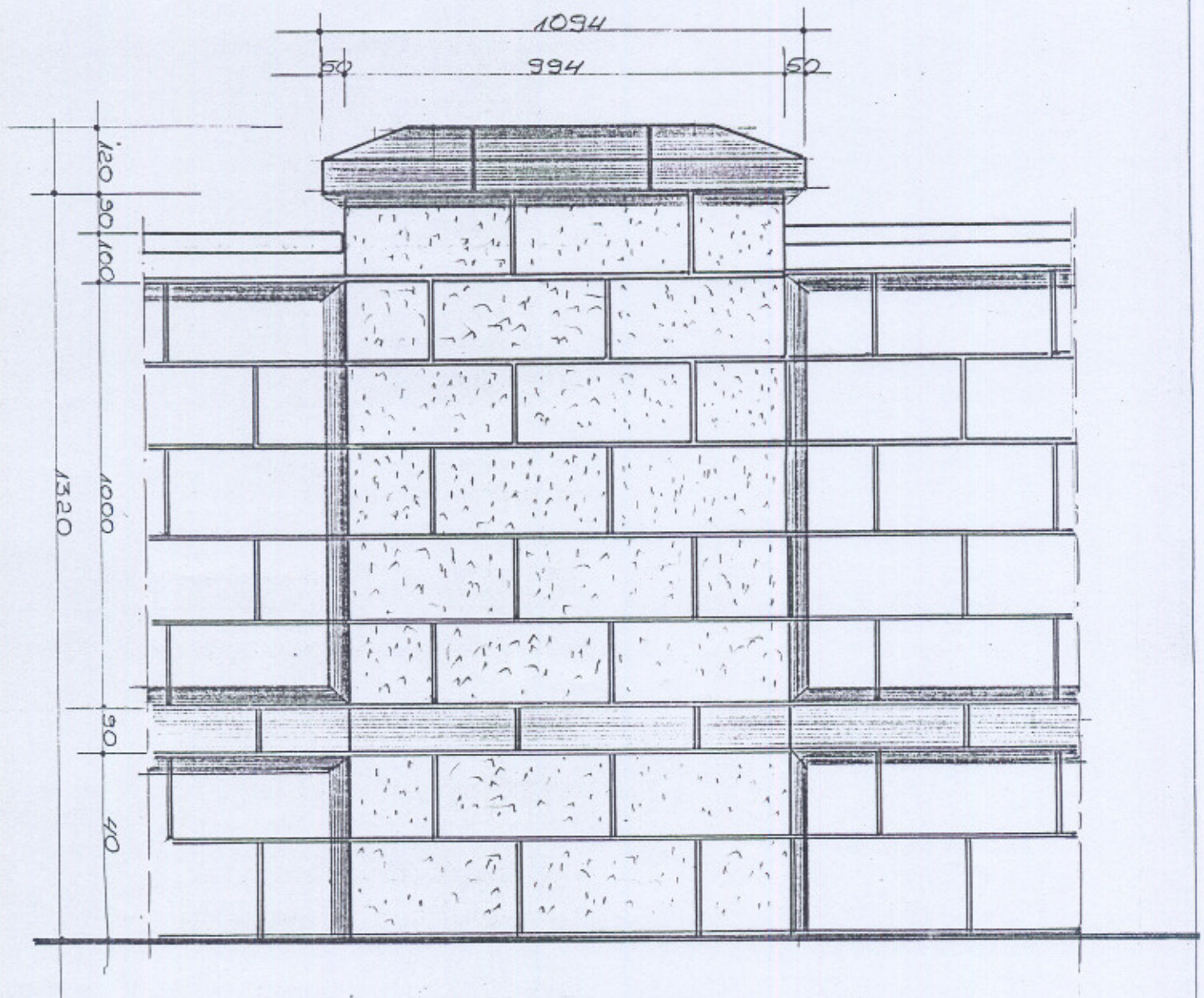
OBIEKT:	REMONT PARKANU CMENTARNEGO PTZYKOŚCIELNEGO WARIANT II			
INWESTOR:	RZYMSKO-KATOLICKA PARAFIA p.w.NAWIEDZENIA N.M.P.W REGNOWIE			
ADRES BUDOWY:	96-232 REGNÓW GMINA REGNÓW NR GEODEZYJNY DZIAŁKI 310, OBREB REGNÓW			
BRANŻA	NAZWISKO AUTORA	NR UPR	PODPIS	DATA
ARCHITEKTURA	tech. Czesław Popławski	55/86 Sk-c		25.09. 2008
KONSTRUKCJA	tech. Czesław Popławski	55/86 Sk-c		
ASYSTENT:				
SKALA:	1:100	NR RYS.		



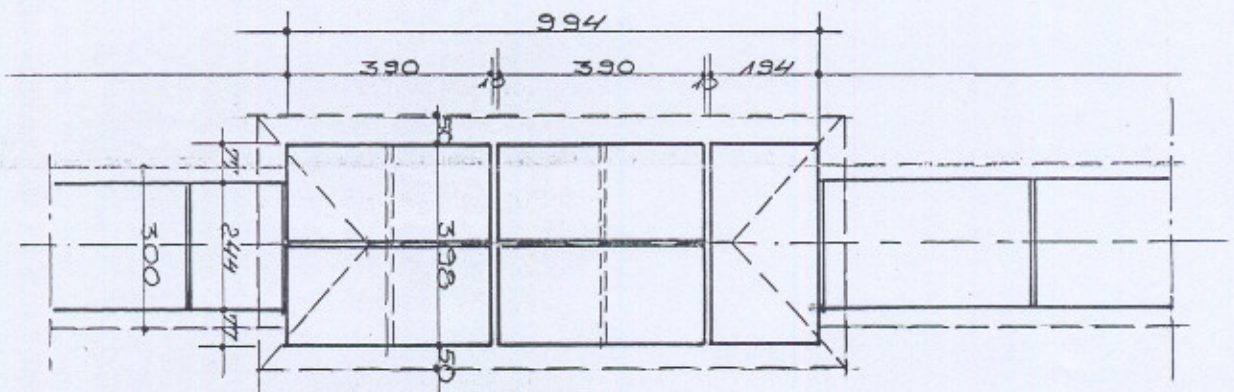
PRZEKRÓJ POPRZECZNY PRZESŁA NISKIEGO POWTARZALNEGO
 SKALA 1:10

STACJONOWO: OWIATOWE
 w Rawie Mazowieckiej
 Plac Wolności 1
 96 - 200 Rawa Mazowiecka
 7

ELEWACJA SŁUPKA PODZIAŁOWEGO 1:10



SZCZEGÓŁ SŁUPKA PODZIAŁOWEGO SKALA 1:10

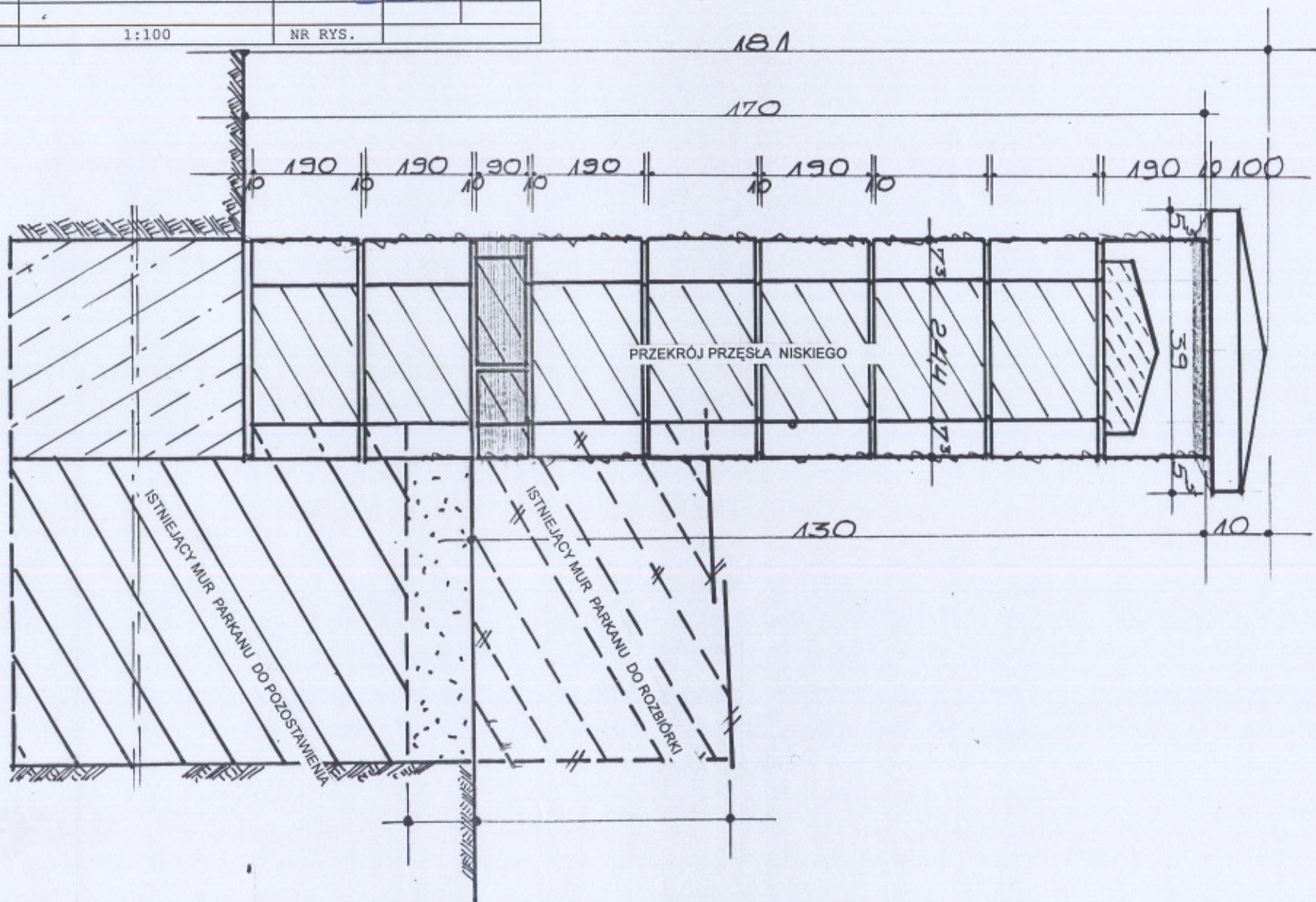


WYKONAĆ 6 SZT.

OBIEKT:	REMONT PARKANU CMENTARNEGO PŁYNOŚCIELNEGO WARIANT II			
INWESTOR:	RZYMSKO-KATOLICKA PARAFIA p.w. NAWIEDZENIA N.M.P.W. REGNOMIE			
ADRES BUDOWY:	96-232 REGNÓW GMINA REGNÓW NR GEODEZYJNY DZIAŁKI 310, OSREB REGNÓW			
BRANŻA:	NAZWISKO AUTORA	NR UFR	PODPIS	DATA
ARCHITEKTURA:	tech. Czesław Popławski	55/86 Sk-6		25.09.2008
KONSTRUKCJA:	tech. Czesław Popławski	55/86 Sk-6		
ASYSTENT:				
SKALA:	1:100	NR RYS.		

STAROSTWO POWIATOWE
 w Regnie Alantowickim
 ul. 15 Lipca 1
 96-200 Regnów, tel. 26 741 10 00

OBIEKT:	REMONT PARKANU CMENTARNEGO PTZYKOŚCIELNEGO WARIANT I.			
INWESTOR:	RZYMSKO-KATOLICKA PARAFIA p.w.NAWIEDZENIA N.M.P.. REGNOWIE			
ADRES BUDOWY:	96-232 REGNÓW GMINA REGNÓW NR GEODEZYJNY DZIAŁKI 310, OBREB REGNÓW			
BRANŻA	NAZWISKO AUTORA	NR UPR	PODPIS	DATA
ARCHITEKTURA	tech. Czesław Popławski	55/86 Sk-c		25.09. 2008
KONSTRUKCJA	tech. Czesław Popławski	55/86 Sk-c		
ASYSTENT:				
SKALA:	1:100	NR RYS.		



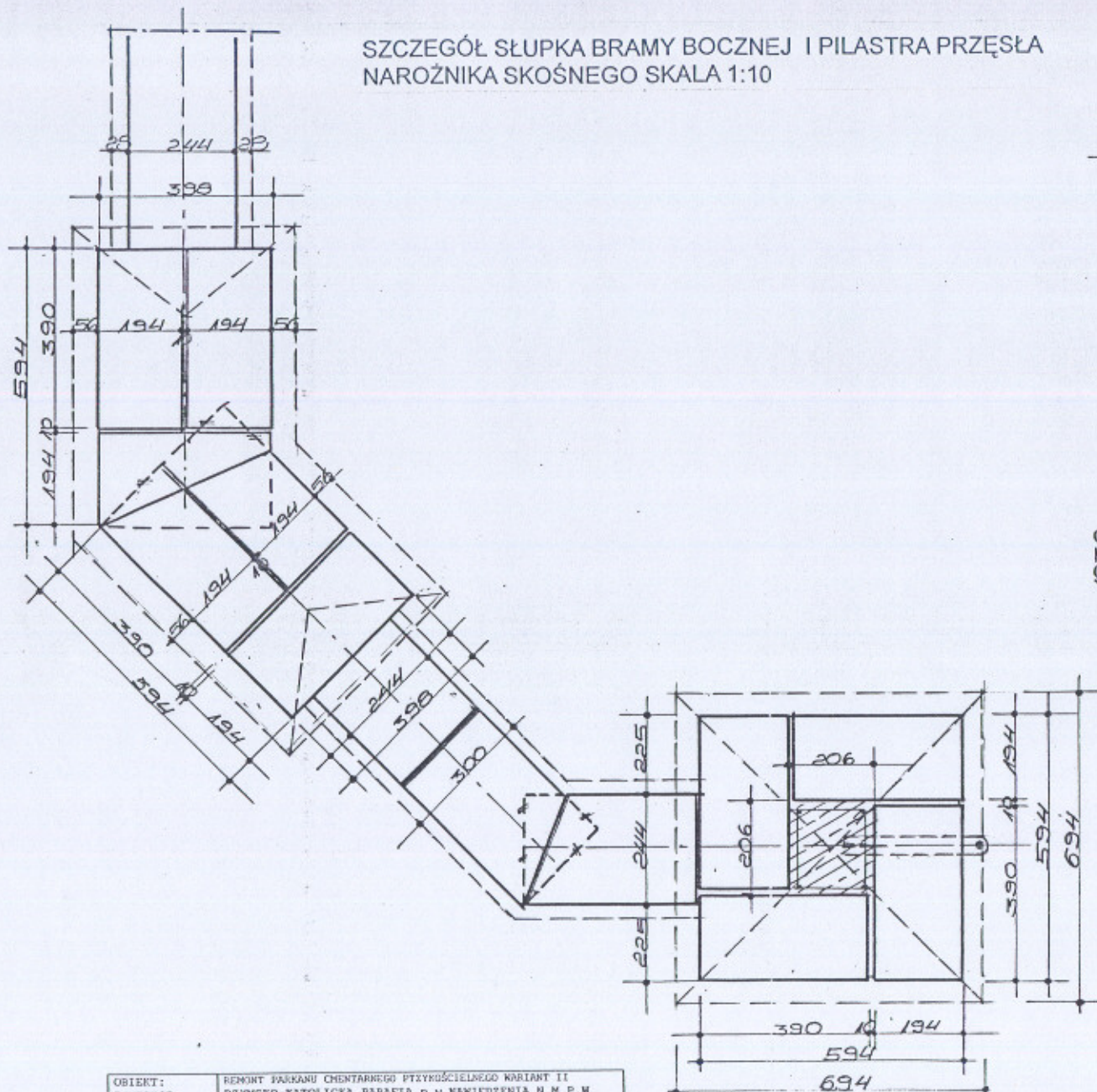
PRZEKRÓJ PRZEŚLA SKOŚNEGO NARÓZNEGO SKALA 1:10

96-200 Rawa Mazowiecka

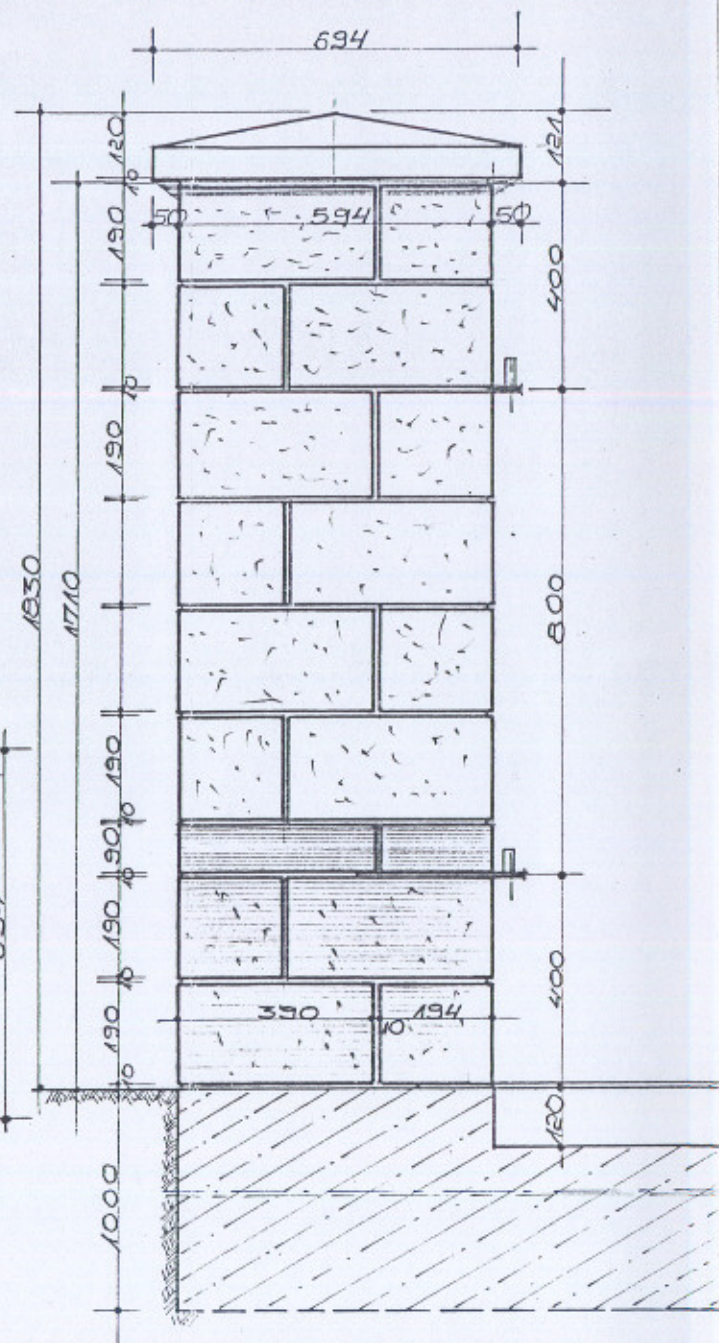
Plac Wolności 1

W. Krawiec

SZCZEGÓŁ SŁUPKA BRAMY BOCZNEJ I PILASTRA PRZĘŚLA
 NAROŻNIKA SKOŚNEGO SKAŁA 1:10



WIDOK SŁUPKA BRAMY BOCZNEJ



OBIEKT:	REMONT PARKANU CHENTARNEGO PIĘTOKĄCIOWEGO WARIANT II			
INWESTOR:	RZYMSKO-KATOLICKA PARAFIA p.w. NAWIEDZENIA N.M.P.W. REGNÓWIE			
ADRES BUDOWY:	96-232 REGNÓW GMINA REGNÓW NR GEODEZYJNY DZIAŁKI 310, OBRĘB REGNÓW			
BRANŻA:	NAZWISKO AUTORA	NR UPR.	PODPIS	DATA
ARCHITECTURA:	Tech. Czesław Popławski	55/86 Sk-c		25.09.2008
KONSTRUKCJA:	Tech. Czesław Popławski	55/86 Sk-c		
ASYSTENT:				
SKALA:	1:100	NR RYS.		